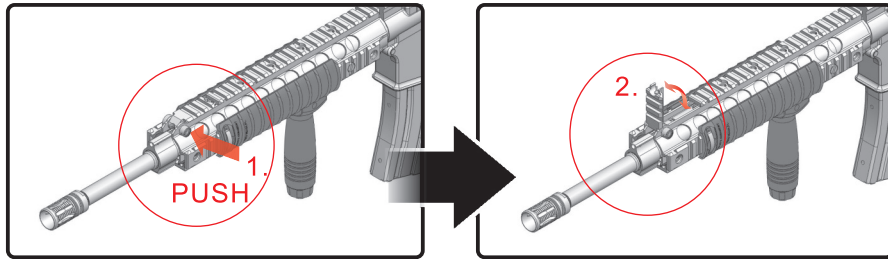


# 補充說明書

## HANDLING CAUTIONS AND INSTRUCTION MANUAL

### Page 11 內容勘誤

#### 5 【5-1】 準星的調整 Setting the Front Sight **SR-15 E3 IWS**



1. 按下按鈕  
press the button

2. 將摺疊準星向上折起置固定位置  
press the button

※ 原內容 "摺疊準星會自動彈起" 為錯誤。  
press the button

### 選擇鈕飾版的安裝

